

Henrik Ossadnik

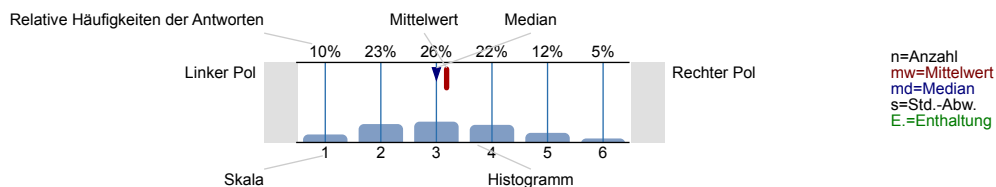
Wissenschaftliches Arbeiten - Vorbereitung zum Verfassen einer Bachelor- oder Masterarbeit

Semester:SoSe24 | Kennung:15616500 | Umfrageteilnehmer=7

RPTU

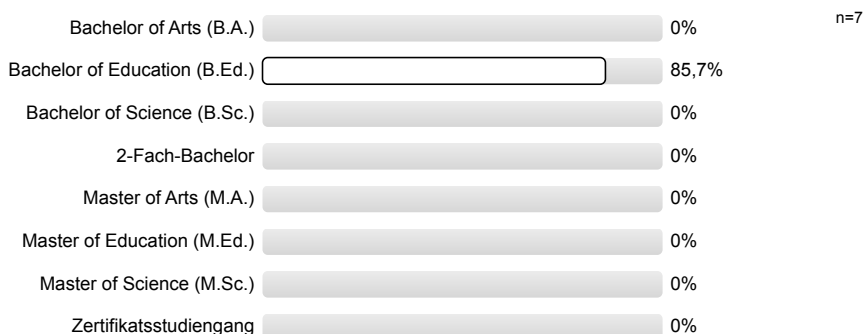
Legende

Fragetext



1. Wissenschaftliches Arbeiten - Vorbereitung zum Verfassen einer Bachelor- oder Masterarbeit (Abasis15616500) - HINWEISE & ANGABEN ZUR STUDIENRICHTUNG

1.1) Welchen **Studienabschluss** streben Sie an? (Mehrfachnennung möglich)



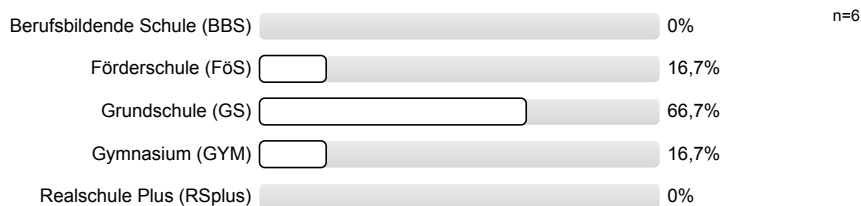
1.2) [BA] Welchen **Studiengang** studieren Sie?



1.3) [MA] Welchen **Studiengang** studieren Sie?



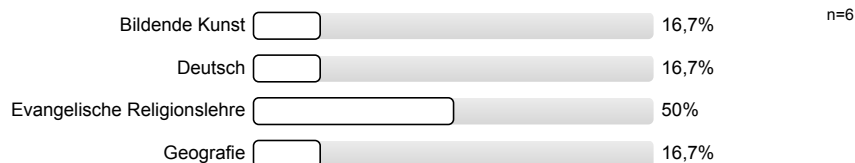
1.4) Welchen **schulartspezifischen Schwerpunkt** haben Sie gewählt?



1.5) Was ist Ihr 1. Fach?



1.6) Was ist Ihr 2. Fach?

1.7) Welchen **schulartspezifischen Schwerpunkt** haben Sie gewählt?

1.8) Was ist Ihr 1. Fach?

n=0

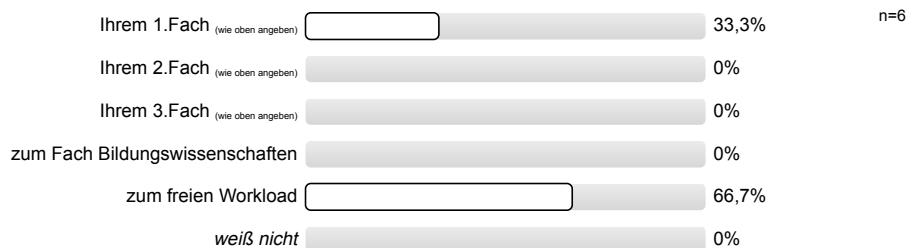
1.9) Was ist Ihr 2. Fach?

n=0

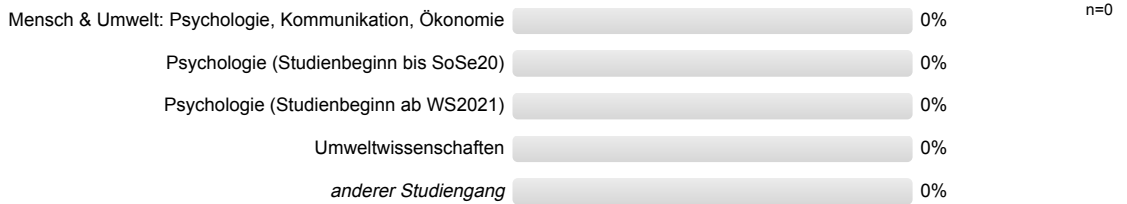
1.10) Welche **Förderschwerpunkte** haben Sie gewählt? (Mehrfachnennung möglich)1.11) Falls Sie im Rahmen eines Zertifikatsstudiums ein drittes Fach gewählt haben:
Was ist Ihr 3. Fach?

n=0

1.12) Gehört die Lehrveranstaltung, die Sie gerade bewerten, zu ... ?



1.13) Welchen **Studiengang** studieren Sie?



1.14) Welchen **Studiengang** studieren Sie?



1.15) Der Zwei-Fach-Bachelor kombiniert 2 Basisfächer: Was ist Ihr **1. Fach**?

n=0

1.16) Der Zwei-Fach-Bachelor kombiniert 2 Basisfächer: Was ist Ihr **2. Fach**?

n=0

1.17) Gehört die Lehrveranstaltung, die Sie gerade bewerten, zu ... ?

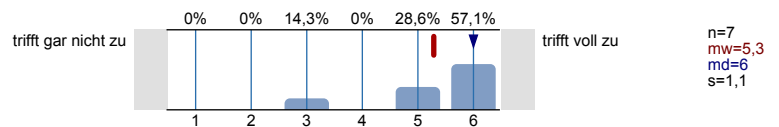


1.19) Bezogen auf das Fach, dem die vorliegende Veranstaltung zugehört: In welchem **Fachsemester** sind Sie eingeschrieben?

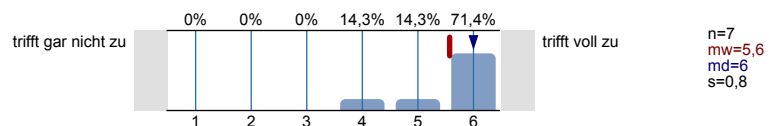


2. VERANSTALTUNGSBEWERTUNG

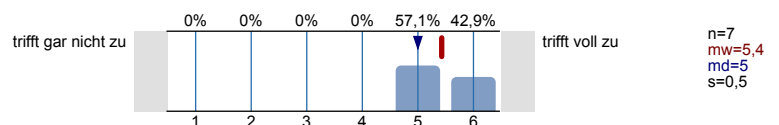
2.1) Didaktische Hilfsmittel (z.B. Folien, Begleitmaterialien) waren für mich hilfreich.



2.2) Die Veranstaltung folgte aus meiner Sicht einer klaren Struktur.

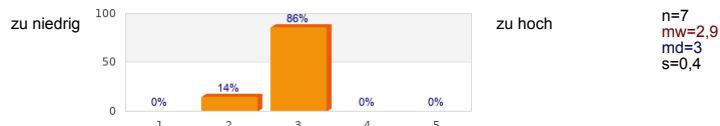


2.3) Die Veranstaltung war meiner Ansicht nach gut organisiert (z.B. Bereitstellung von Materialien, Informationsfluss).

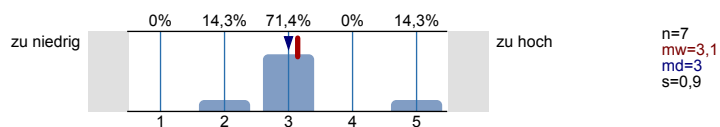


2.4)	Der/Die Lehrende erklärte meiner Ansicht nach schwierige Sachverhalte verständlich.	trifft gar nicht zu	<p>0% 0% 0% 14,3% 28,6% 57,1%</p>	trifft voll zu	n=7 mw=5,4 md=6 s=0,8
2.5)	Lernziele waren für mich transparent.	trifft gar nicht zu	<p>0% 0% 0% 14,3% 42,9% 42,9%</p>	trifft voll zu	n=7 mw=5,3 md=5 s=0,8
2.6)	Ich finde, Leistungs- und Prüfungsanforderungen wurden transparent gemacht.	trifft gar nicht zu	<p>0% 0% 0% 14,3% 14,3% 71,4%</p>	trifft voll zu	n=7 mw=5,6 md=6 s=0,8
2.7)	Die Veranstaltung regte mich zur Auseinandersetzung mit den Inhalten an.	trifft gar nicht zu	<p>0% 0% 14,3% 14,3% 14,3% 57,1%</p>	trifft voll zu	n=7 mw=5,1 md=6 s=1,2
2.8)	Der/Die Lehrende verstand es mein Interesse am Thema zu wecken.	trifft gar nicht zu	<p>0% 0% 0% 28,6% 28,6% 42,9%</p>	trifft voll zu	n=7 mw=5,1 md=5 s=0,9
2.9)	Der/Die Lehrende wirkte aus meiner Sicht im Umgang mit den Studierenden freundlich und aufgeschlossen.	trifft gar nicht zu	<p>0% 0% 0% 0% 0% 100%</p>	trifft voll zu	n=7 mw=6 md=6 s=0
2.10)	Der/Die Lehrende ging in für mich angemessenem Umfang auf Fragen ein.	trifft gar nicht zu	<p>0% 0% 0% 0% 14,3% 85,7%</p>	trifft voll zu	n=7 mw=5,9 md=6 s=0,4
2.11)	Die Interaktion mit der Lehrperson (z.B. Klären von Rückfragen, Erreichbarkeit) verlief problemlos.	trifft gar nicht zu	<p>0% 0% 0% 0% 14,3% 85,7%</p>	trifft voll zu	n=7 mw=5,9 md=6 s=0,4
2.12)	Ich empfinde den von mir in dieser Veranstaltung zu erbringenden Arbeitsaufwand als angemessen.	trifft gar nicht zu	<p>0% 0% 0% 0% 14,3% 85,7%</p>	trifft voll zu	n=7 mw=5,9 md=6 s=0,4
2.13)	Ich habe mich auf die einzelnen Veranstaltungstermine oder Themenblöcke regelmäßig vorbereitet oder diese nachbereitet.	trifft gar nicht zu	<p>0% 33,3% 0% 33,3% 33,3% 0%</p>	trifft voll zu	n=6 mw=3,7 md=4 s=1,4
2.14)	Aus meiner Sicht wurde ein Bezug zwischen theoretischem Wissen und dessen Anwendung hergestellt.	trifft gar nicht zu	<p>0% 0% 0% 0% 42,9% 57,1%</p>	trifft voll zu	n=7 mw=5,6 md=6 s=0,5
2.15)	Die Inhalte wurden meines Erachtens [...] durch praxisnahe Beispiele (z.B. Fallbeispiele) veranschaulicht.	zu wenig	<p>0% 0% 86% 14% 0%</p>	zu viel	n=7 mw=3,1 md=3 s=0,4
2.16)	Meiner Einschätzung nach wurde die Relevanz der behandelten Inhalte deutlich.	trifft gar nicht zu	<p>0% 0% 0% 14,3% 57,1% 28,6%</p>	trifft voll zu	n=7 mw=5,1 md=5 s=0,7

2.17) Die Anforderungen (Umfang und Schwierigkeit) waren für mich...

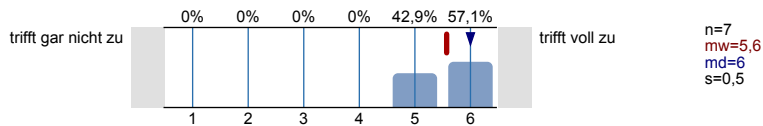


2.18) Aufwand an Zeit und Arbeit waren im Verhältnis zum Lernerfolg bzw. zu den inhaltlichen Zielen meines Erachtens...

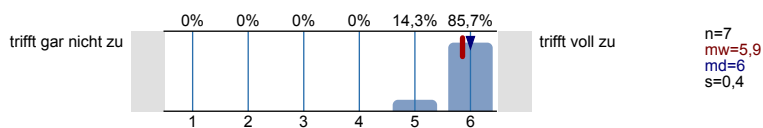


3. Wissenschaftliches Arbeiten - Vorbereitung zum Verfassen einer Bachelor- oder Masterarbeit (G1x15616500) - ALLGEMEINE

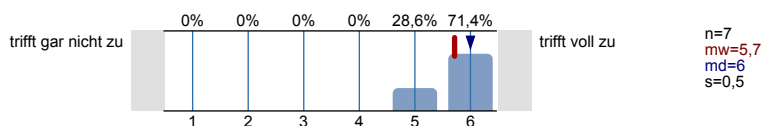
3.1) Der technische Zugang zu den Lehr- und Lernmaterialien funktionierte für mich einwandfrei.



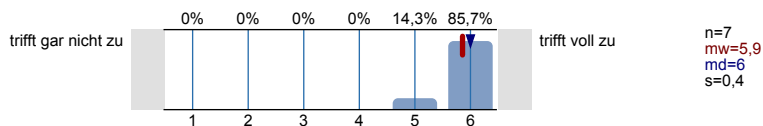
3.2) Die digitalen Elemente der Lehrveranstaltung erleichterten mir den Wissenserwerb.



3.3) Die digitalen Elemente der Veranstaltung waren meiner Ansicht nach mit eindeutigen Aufgaben und Zielen verbunden.

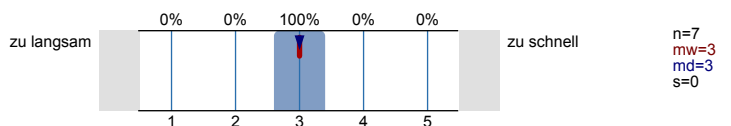


3.4) Beim Arbeiten mit den digitalen Elementen der Veranstaltung habe ich mich gut betreut gefühlt.

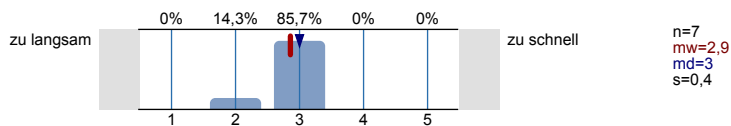


4. Wissenschaftliches Arbeiten - Vorbereitung zum Verfassen einer Bachelor- oder Masterarbeit (G3x15616500) - LEHRVORTRÄGE

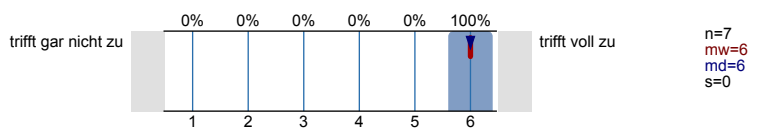
4.1) Die Lehrperson redete meiner Ansicht nach...



4.2) Die Vermittlungstempo in Lehrvorträgen (z.B. bei Vorlesungen) war meiner Ansicht nach ...

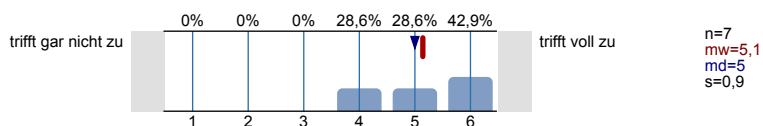


4.3) Die Lehrperson sprach verständlich.

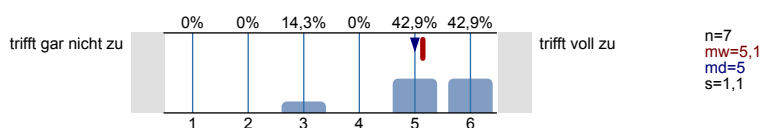


5. Wissenschaftliches Arbeiten - Vorbereitung zum Verfassen einer Bachelor- oder Masterarbeit (G4x15616500) - EINBINDEN DER STUDIERENDEN

5.1) Meiner Ansicht nach gab es genug Raum für Studierende, sich in der Veranstaltung einzubringen.

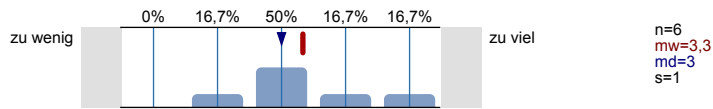


5.2) Die eingesetzten didaktischen Methoden (z.B. Gruppenarbeiten, Diskussionen, etc.) motivierten mich, aktiv mitzuarbeiten.

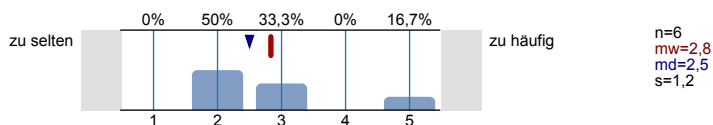


6. Wissenschaftliches Arbeiten - Vorbereitung zum Verfassen einer Bachelor- oder Masterarbeit (Inter15616500) - Interaktivität

6.1) Die Veranstaltung wurde meiner Ansicht nach [...] interaktiv gestaltet.

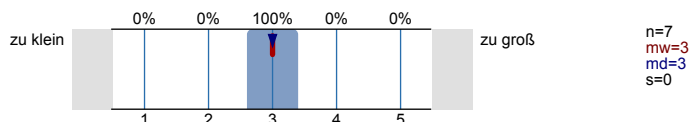


6.2) Nach meinem Empfinden wurde die Veranstaltung hinsichtlich didaktischer Methoden [...] abwechslungsreich gestaltet.

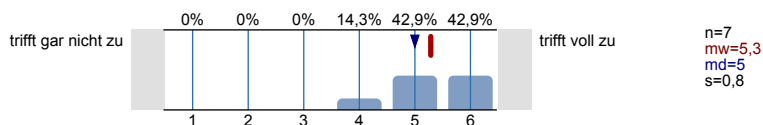


7. Wissenschaftliches Arbeiten - Vorbereitung zum Verfassen einer Bachelor- oder Masterarbeit (Xend15616500) - GRUPPENGROÖÖE & WORKLOAD

7.1) Die Gruppengröße war für die Ausrichtung der Lehrveranstaltung meines Erachtens...



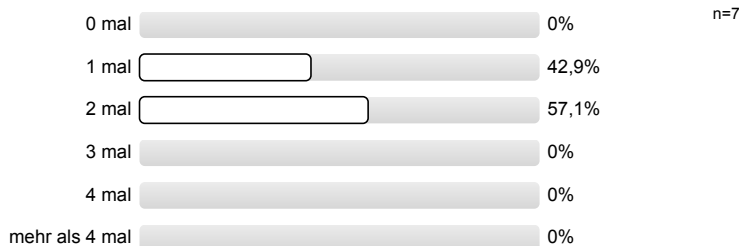
7.2) Insgesamt bin ich mit den Rahmenbedingungen (z. B. Veranstaltungsort, räumliche Gegebenheiten) dieser Lehrveranstaltung zufrieden.



7.3) **Überschneidet** sich der Termin dieser Lehrveranstaltung mit anderen laut Studienverlaufsplan (in diesem Semester) vorgesehenen **Pflichtveranstaltungen**?



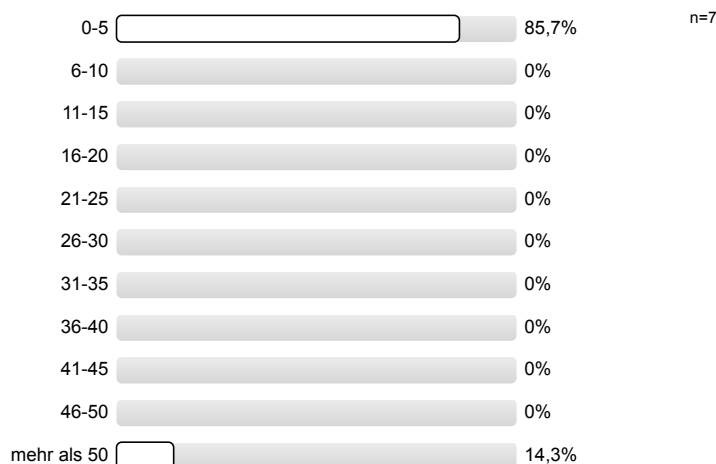
7.4) Wie häufig haben Sie in der Veranstaltung gefehlt?



7.5) *Zusätzlich zu Ihren Anwesenheitszeiten in der Veranstaltung: Wie viel Zeit (in Zeitstunden) haben Sie für die vorliegende Veranstaltung im Schnitt pro Woche aufgewendet? (ohne Prüfungsvorbereitung)*

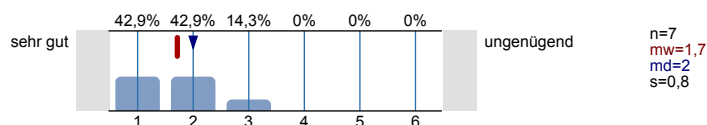


7.6) Zusätzlich zu der in vorheriger Frage (oben) angegebenen Zeit: Wie viel Zeit (in Zeitstunden) haben und werden Sie bezogen auf die vorliegende Veranstaltung für die Prüfungsvorbereitung insgesamt aufwenden?



8. GESAMTBEWERTUNG

8.1) Welche Gesamtnote (Schulnote) geben Sie der Veranstaltung insgesamt?



8.2) Was fanden Sie besonders gut?

- Es hat mir definitiv geholfen, besser zu verstehen, wie ich mich für meine Bachelorarbeit vorbereite. Herr Ossadnik ist sehr gut auf Fragen eingegangen und hat auch so es geht individuelle Fragen ausreichend erklärt.
- Ich fand die Termin, bei denen wir aktiv Arbeiten konnten sehr gut. Man hatte Spaß am Thema. Auch fand ich die Gruppenarbeiten sehr gelungen.
- Sehr informative Vorträge und verständliche Folien

8.3) Was fanden Sie schlecht bzw. verbesserungsfähig?

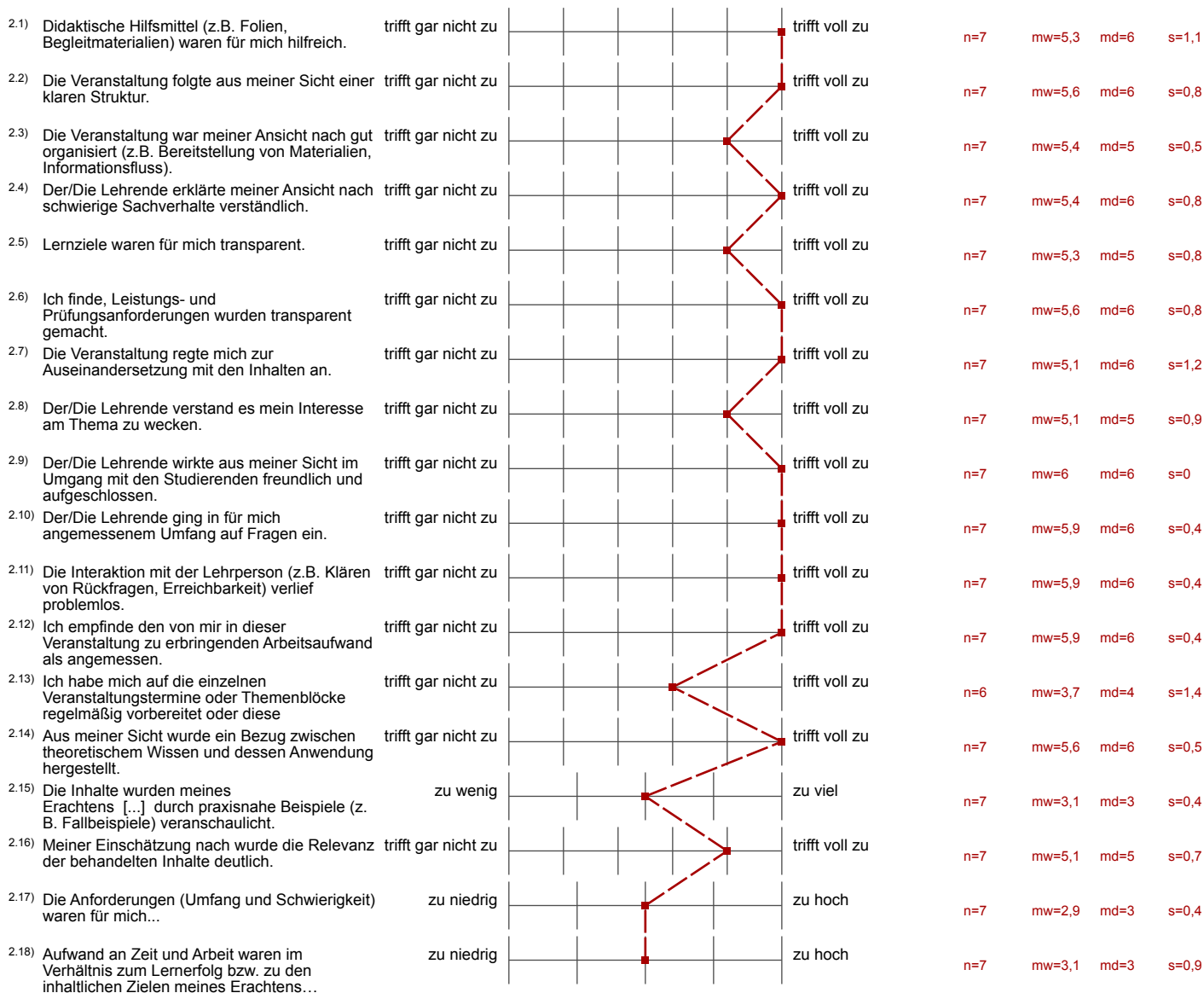
- Manchmal gab es Stunden mit sehr viel Theorie. Vielleicht probieren bei den Theorieteilern die Studenten mehr einbinden und die Sitzung interaktiver gestalten.
- manchmal waren die Vorträge etwas lange und es viel mir schwer meine Konzentration aufrecht zu halten, vielleicht könnte man dem, mit einer höheren Interaktion zwischen Dozenten und Studenten, vorbeugen.
- Manchmal waren es sehr viele Informationen auf einmal, was ziemlich überfordernd war. Zudem dachte ich, dass man hier ein wenig mehr ins selbst schreiben kommt, um das wissenschaftliche Schreiben ein wenig zu üben. Vielleicht könnte man das irgendwie mehr mit einbauen.

Profilinie

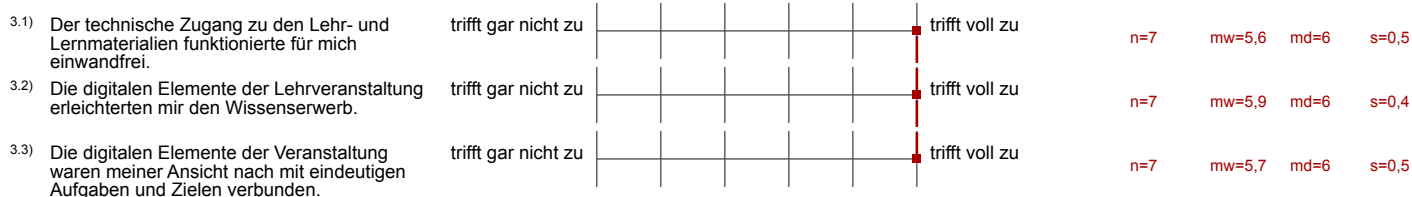
Teilbereich: Natur- und Umweltwissenschaften - SoSe24
 Modulverantwortlicher: Henrik Ossadnik
 Titel der Lehrveranstaltung: Wissenschaftliches Arbeiten - Vorbereitung zum Verfassen einer Bachelor- oder Masterarbeit (15616500)
 (Name der Umfrage)

Verwendete Werte in der Profillinie: Median

2. VERANSTALTUNGSBEWERTUNG





3. Wissenschaftliches Arbeiten - Vorbereitung zum Verfassen einer Bachelor- oder Masterarbeit (G1x15616500) - ALLGEMEINE




3.4) Beim Arbeiten mit den digitalen Elementen der Veranstaltung habe ich mich gut betreut gefühlt. trifft gar nicht zu  trifft voll zu n=7 mw=5,9 md=6 s=0,4


4. Wissenschaftliches Arbeiten - Vorbereitung zum Verfassen einer Bachelor- oder Masterarbeit (G3x15616500) - LEHRVORTRÄGE


4.1) Die Lehrperson redete meiner Ansicht nach... zu langsam  zu schnell n=7 mw=3 md=3 s=0

4.2) Die Vermittlungstempo in Lehrvorträgen (z.B. bei Vorlesungen) war meiner Ansicht nach ... zu langsam  zu schnell n=7 mw=2,9 md=3 s=0,4


4.3) Die Lehrperson sprach verständlich. trifft gar nicht zu  trifft voll zu n=7 mw=6 md=6 s=0


5. Wissenschaftliches Arbeiten - Vorbereitung zum Verfassen einer Bachelor- oder Masterarbeit (G4x15616500) - EINBINDEN DER STUDIERENDEN

5.1) Meiner Ansicht nach gab es genug Raum für Studierende, sich in der Veranstaltung einzubringen. trifft gar nicht zu  trifft voll zu n=7 mw=5,1 md=5 s=0,9


5.2) Die eingesetzten didaktischen Methoden (z.B. Gruppenarbeiten, Diskussionen, etc.) motivierten mich, aktiv mitzuarbeiten. trifft gar nicht zu  trifft voll zu n=7 mw=5,1 md=5 s=1,1


6. Wissenschaftliches Arbeiten - Vorbereitung zum Verfassen einer Bachelor- oder Masterarbeit (Inter15616500) - Interaktivität

6.1) Die Veranstaltung wurde meiner Ansicht nach [...] interaktiv gestaltet. zu wenig  zu viel n=6 mw=3,3 md=3 s=1

6.2) Nach meinem Empfinden wurde die Veranstaltung hinsichtlich didaktischer Methoden [...] abwechslungsreich gestaltet. zu selten  zu häufig n=6 mw=2,8 md=2,5 s=1,2

7. Wissenschaftliches Arbeiten - Vorbereitung zum Verfassen einer Bachelor- oder Masterarbeit (Xend15616500) - GRUPPENGROÖÖE & WORKLOAD

7.1) Die Gruppengröße war für die Ausrichtung der Lehrveranstaltung meines Erachtens... zu klein  zu groß n=7 mw=3 md=3 s=0

7.2) Insgesamt bin ich mit den Rahmenbedingungen (z.B. Veranstaltungsort, räumliche Gegebenheiten) dieser trifft gar nicht zu  trifft voll zu n=7 mw=5,3 md=5 s=0,8

8. GESAMTBEWERTUNG

8.1) Welche Gesamtnote (Schulnote) geben Sie der Veranstaltung insgesamt? sehr gut  ungenügend n=7 mw=1,7 md=2 s=0,8