

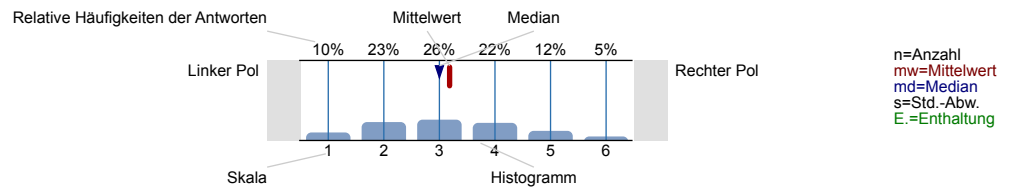
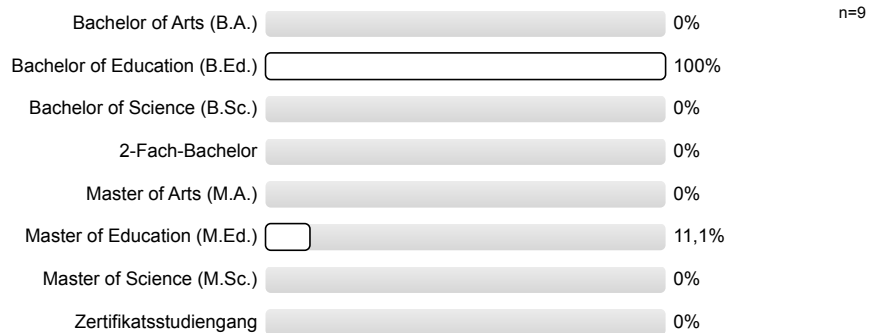
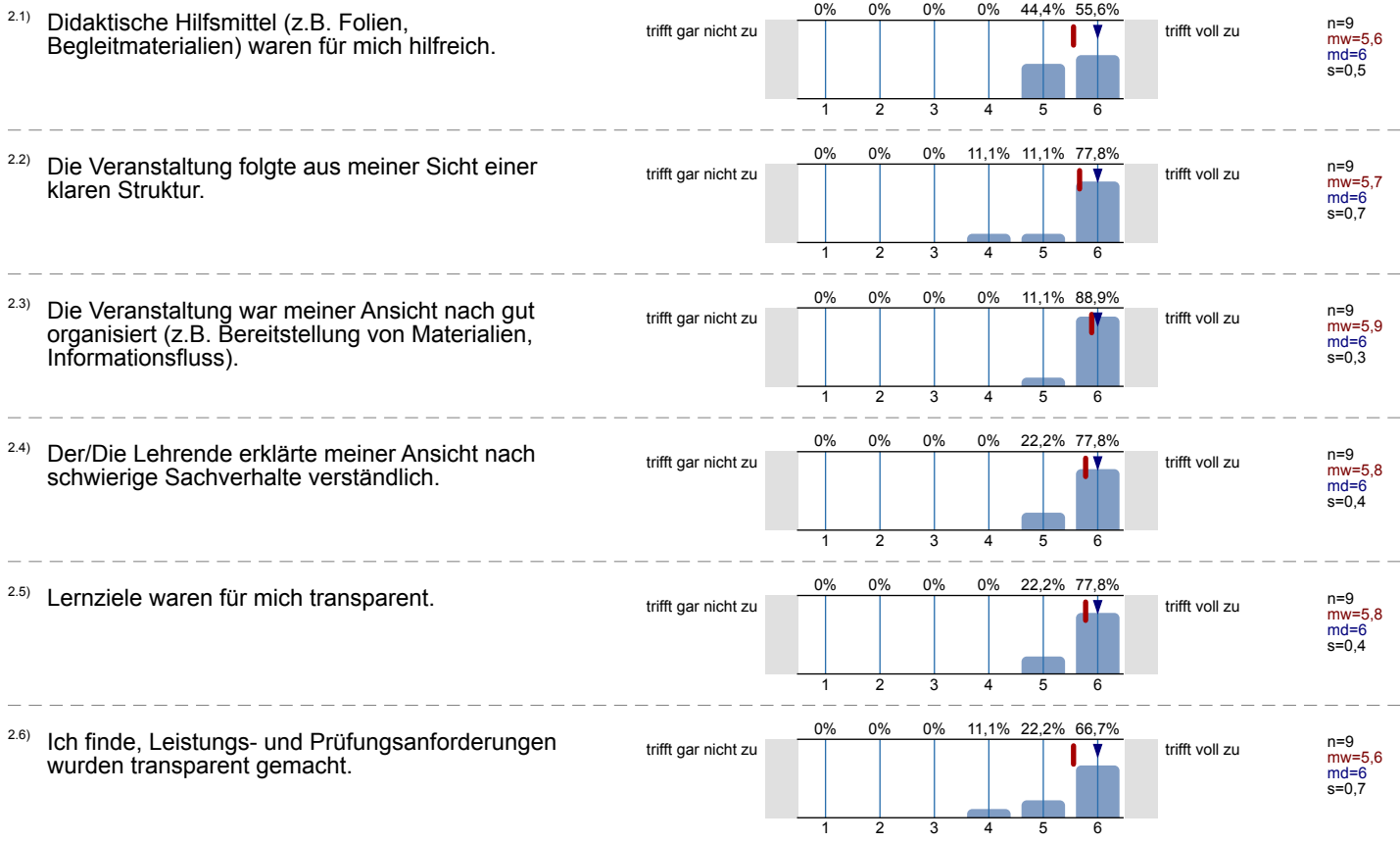
Henrik Ossadnik

M5a.2: Didaktik der Algebra - Übung Gr. 2

Semester:WS24/25 | Kennung:15915202 | Umfrageteilnehmer=9

RPTU**Legende**

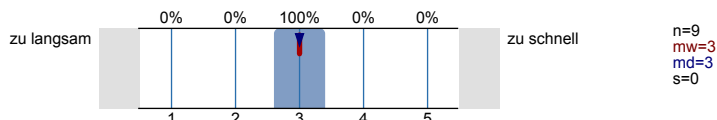
Fragetext

**1. M5a.2: Didaktik der Algebra - Übung Gr. 2 (Abasis15915202) - HINWEISE & ANGABEN ZUR STUDIENRICHTUNG**1.1) Welchen **Studienabschluss** streben Sie an? (Mehrfachnennung möglich)**2. VERANSTALTUNGSBEWERTUNG**

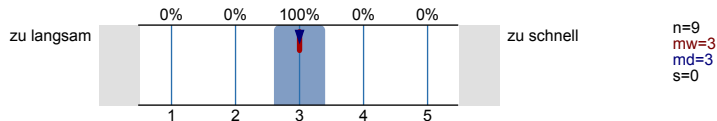
2.7)	Die Veranstaltung regte mich zur Auseinandersetzung mit den Inhalten an.	trifft gar nicht zu	0% 0% 0% 22,2% 44,4% 33,3%	trifft voll zu	n=9 mw=5,1 md=5 s=0,8
2.8)	Der/Die Lehrende verstand es mein Interesse am Thema zu wecken.	trifft gar nicht zu	0% 0% 0% 11,1% 33,3% 55,6%	trifft voll zu	n=9 mw=5,4 md=6 s=0,7
2.9)	Der/Die Lehrende wirkte aus meiner Sicht im Umgang mit den Studierenden freundlich und aufgeschlossen.	trifft gar nicht zu	0% 0% 0% 0% 0% 100%	trifft voll zu	n=9 mw=6 md=6 s=0
2.10)	Der/Die Lehrende ging in für mich angemessenem Umfang auf Fragen ein.	trifft gar nicht zu	0% 0% 0% 0% 0% 100%	trifft voll zu	n=9 mw=6 md=6 s=0
2.11)	Die Interaktion mit der Lehrperson (z.B. Klären von Rückfragen, Erreichbarkeit) verlief problemlos.	trifft gar nicht zu	0% 0% 0% 0% 11,1% 88,9%	trifft voll zu	n=9 mw=5,9 md=6 s=0,3
2.12)	Ich empfinde den von mir in dieser Veranstaltung zu erbringenden Arbeitsaufwand als angemessen.	trifft gar nicht zu	0% 0% 0% 0% 11,1% 88,9%	trifft voll zu	n=9 mw=5,9 md=6 s=0,3
2.13)	Ich habe mich auf die einzelnen Veranstaltungstermine oder Themenblöcke regelmäßig vorbereitet oder diese nachbereitet.	trifft gar nicht zu	0% 11,1% 22,2% 11,1% 33,3% 22,2%	trifft voll zu	n=9 mw=4,3 md=5 s=1,4
2.14)	Aus meiner Sicht wurde ein Bezug zwischen theoretischem Wissen und dessen Anwendung hergestellt.	trifft gar nicht zu	0% 0% 0% 0% 22,2% 77,8%	trifft voll zu	n=9 mw=5,8 md=6 s=0,4
2.15)	Die Inhalte wurden meines Erachtens [...] durch praxisnahe Beispiele (z.B. Fallbeispiele) veranschaulicht.	zu wenig	0% 0% 78% 0% 22%	zu viel	n=9 mw=3,4 md=3 s=0,9
2.16)	Meiner Einschätzung nach wurde die Relevanz der behandelten Inhalte deutlich.	trifft gar nicht zu	0% 0% 0% 11,1% 11,1% 77,8%	trifft voll zu	n=9 mw=5,7 md=6 s=0,7
2.17)	Die Anforderungen (Umfang und Schwierigkeit) waren für mich...	zu niedrig	0% 0% 89% 11% 0%	zu hoch	n=9 mw=3,1 md=3 s=0,3
2.18)	Aufwand an Zeit und Arbeit waren im Verhältnis zum Lernerfolg bzw. zu den inhaltlichen Zielen meines Erachtens...	zu niedrig	0% 0% 100% 0% 0%	zu hoch	n=9 mw=3 md=3 s=0
2.19)	Ich finde, der/die Lehrende hätte für diese Veranstaltung einen Lehrpreis verdient.	trifft gar nicht zu	0% 0% 11,1% 11,1% 33,3% 44,4%	trifft voll zu	n=9 mw=5,1 md=5 s=1,1

3. M5a.2: Didaktik der Algebra - Übung Gr. 2 (G3x15915202) - LEHRVORTRÄGE

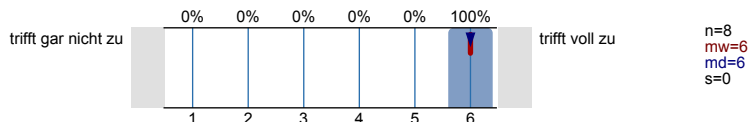
3.1) Die Lehrperson redete meiner Ansicht nach...



3.2) Die Vermittlungstempo in Lehrvorträgen (z.B. bei Vorlesungen) war meiner Ansicht nach ...

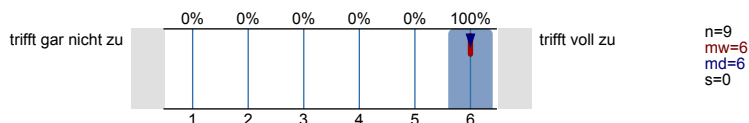


3.3) Die Lehrperson sprach verständlich.

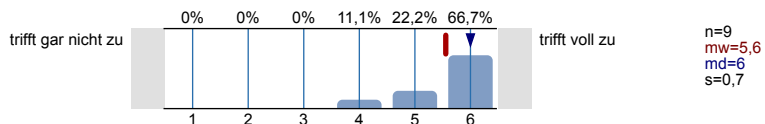


4. M5a.2: Didaktik der Algebra - Übung Gr. 2 (G4x15915202) - EINBINDEN DER STUDIERENDEN

4.1) Meiner Ansicht nach gab es genug Raum für Studierende, sich in der Veranstaltung einzubringen.

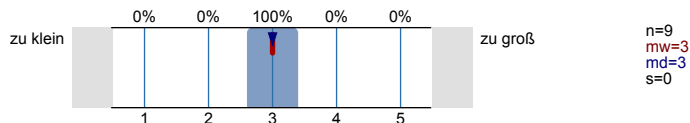


4.2) Die eingesetzten didaktischen Methoden (z.B. Gruppenarbeiten, Diskussionen, etc.) motivierten mich, aktiv mitzuarbeiten.

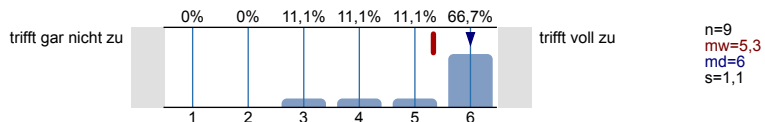


5. M5a.2: Didaktik der Algebra - Übung Gr. 2 (Xend15915202) - GRUPPENGROÖÖE & WORKLOAD

5.1) Die Gruppengröße war für die Ausrichtung der Lehrveranstaltung meines Erachtens...



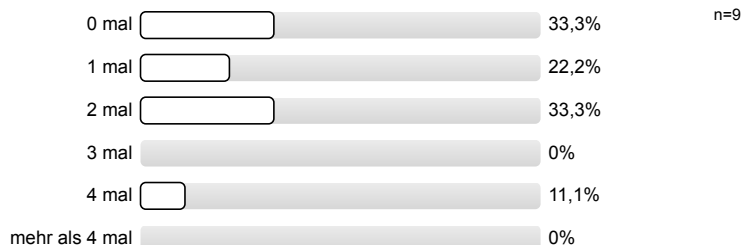
5.2) Insgesamt bin ich mit den Rahmenbedingungen (z. B. Veranstaltungsort, räumliche Gegebenheiten) dieser Lehrveranstaltung zufrieden.



5.3) **Überschneidet** sich der Termin dieser Lehrveranstaltung mit anderen laut Studienverlaufsplan (in diesem Semester) vorgesehenen **Pflichtveranstaltungen**?



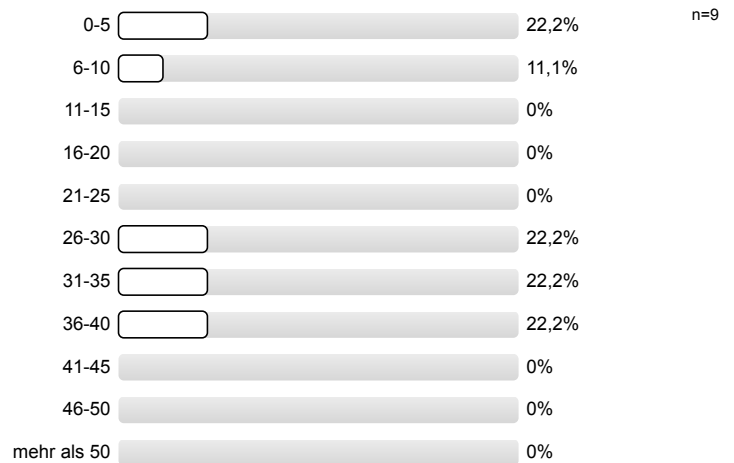
5.4) Wie häufig haben Sie in der Veranstaltung gefehlt?



5.5) *Zusätzlich zu Ihren Anwesenheitszeiten in der Veranstaltung: Wie viel Zeit (in Zeitstunden) haben Sie für die vorliegende Veranstaltung im Schnitt pro Woche aufgewendet? (ohne Prüfungsvorbereitung)*

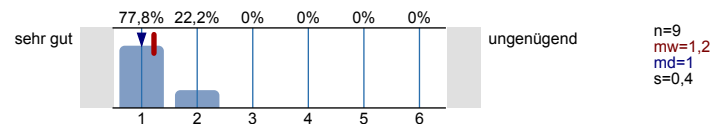


5.6) Zusätzlich zu der in vorheriger Frage (oben) angegebenen Zeit: Wie viel Zeit (in Zeitstunden) haben und werden Sie bezogen auf die vorliegende Veranstaltung für die Prüfungsvorbereitung insgesamt aufwenden?



6. GESAMTBEWERTUNG

6.1) Welche Gesamtnote (Schulnote) geben Sie der Veranstaltung insgesamt?



6.2) Was fanden Sie besonders gut?

- -Umgang der Lehrperson mit den Studenten
 - interaktive Gestaltung der Veranstaltung
 - Aufbau/Strukturierung der Übung
- Die Strukturierung ist wirklich sehr gut und helfen furchtbar gut die Thematik zu verstehen
- Die weihnachtssession (wenn auch ohne punsch)

6.3) Was fanden Sie schlecht bzw. verbesserungsfähig?

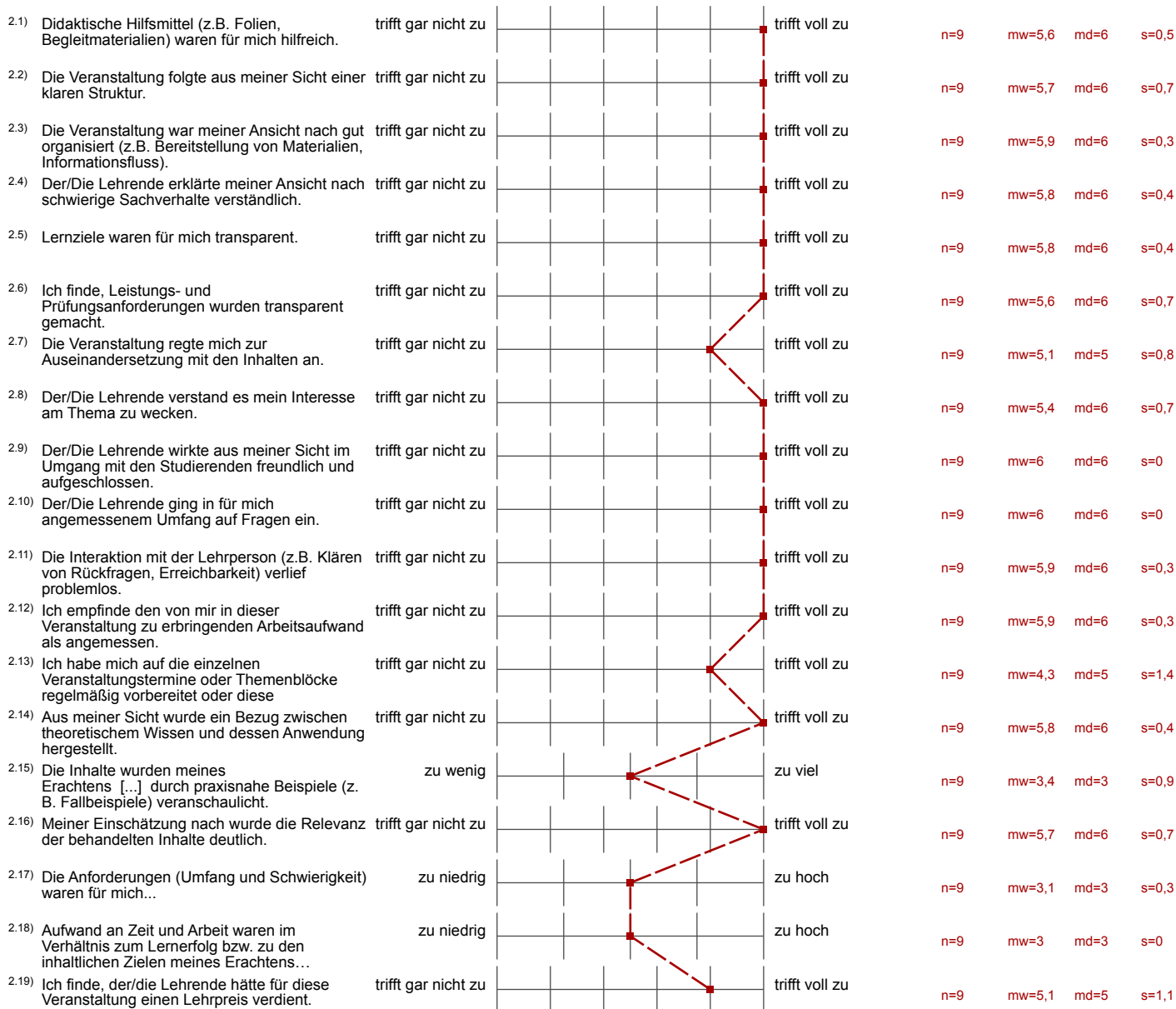
- ---
- Mir fällt echt nichts ein.
- Nächstes mal punsch bitte

Profilinie

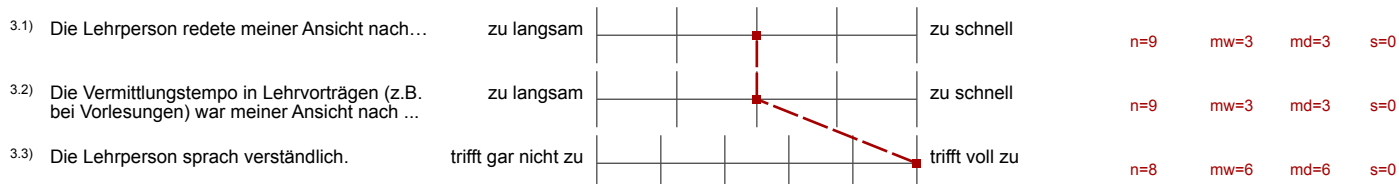
Teilbereich: Natur- und Umweltwissenschaften - WS2425
 Modulverantwortlicher: Henrik Ossadnik
 Titel der Lehrveranstaltung: M5a.2: Didaktik der Algebra - Übung Gr. 2 (15915202)
 (Name der Umfrage)

Verwendete Werte in der Profillinie: Median

2. VERANSTALTUNGSBEWERTUNG



3. M5a.2: Didaktik der Algebra - Übung Gr. 2 (G3x15915202) - LEHRVORTRÄGE



4. M5a.2: Didaktik der Algebra - Übung Gr. 2 (G4x15915202) - EINBINDEN DER STUDIERENDEN

4.1) Meiner Ansicht nach gab es genug Raum für Studierende, sich in der Veranstaltung einzubringen.	trifft gar nicht zu		trifft voll zu	n=9	mw=6	md=6	s=0
4.2) Die eingesetzten didaktischen Methoden (z.B. Gruppenarbeiten, Diskussionen, etc.) motivierten mich, aktiv mitzuarbeiten.	trifft gar nicht zu		trifft voll zu	n=9	mw=5,6	md=6	s=0,7

5. M5a.2: Didaktik der Algebra - Übung Gr. 2 (Xend15915202) - GRUPPENGROÖÖE & WORKLOAD

5.1) Die Gruppengröße war für die Ausrichtung der Lehrveranstaltung meines Erachtens...	zu klein		zu groß	n=9	mw=3	md=3	s=0
5.2) Insgesamt bin ich mit den Rahmenbedingungen (z.B. Veranstaltungsort, räumliche Gegebenheiten) dieser	trifft gar nicht zu		trifft voll zu	n=9	mw=5,3	md=6	s=1,1

6. GESAMTBEWERTUNG

6.1) Welche Gesamtnote (Schulnote) geben Sie der Veranstaltung insgesamt?	sehr gut		ungenügend	n=9	mw=1,2	md=1	s=0,4
---	----------	--	------------	-----	--------	------	-------