

Henrik Ossadnik

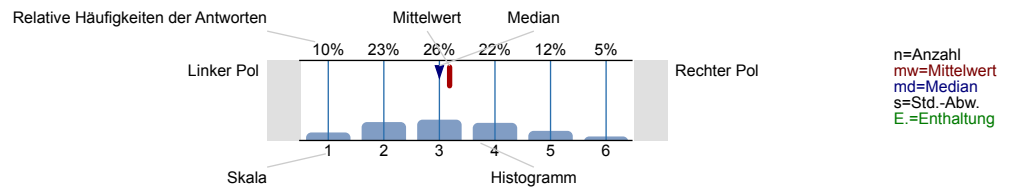
Wissenschaftliches Arbeiten - Vorbereitung zum Verfassen einer Bachelor- oder Masterarbeit

Semester:WS24/25 | Kennung:15914100 | Umfrageteilnehmer=20

RPTU

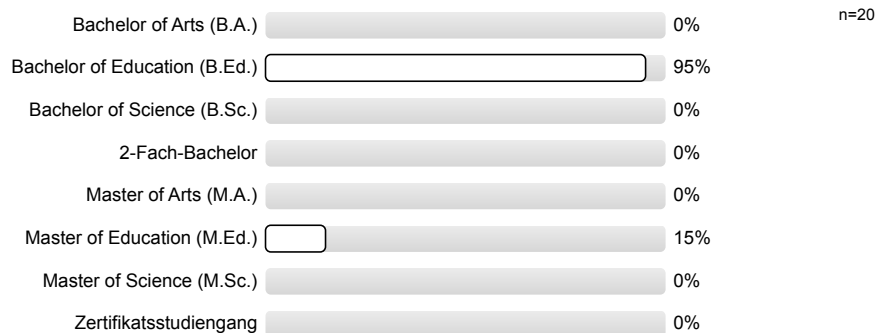
Legende

Fragetext

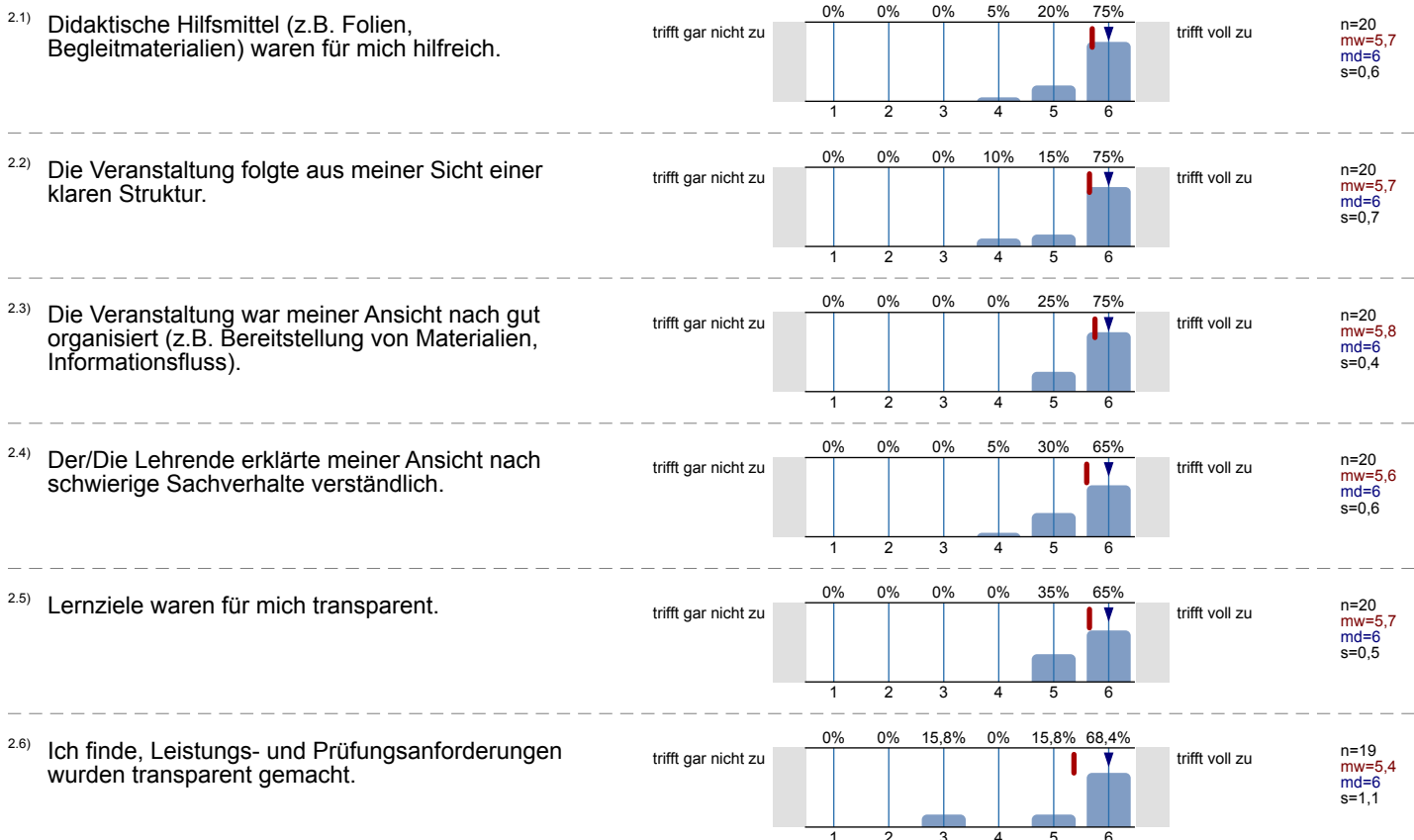


1. Wissenschaftliches Arbeiten - Vorbereitung zum Verfassen einer Bachelor- oder Masterarbeit (Abasis15914100) - HINWEISE & ANGABEN ZUR STUDIENRICHTUNG

1.1) Welchen **Studienabschluss** streben Sie an? (Mehrfachnennung möglich)



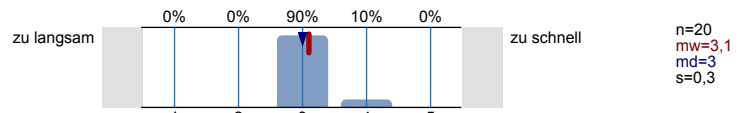
2. VERANSTALTUNGSBEWERTUNG



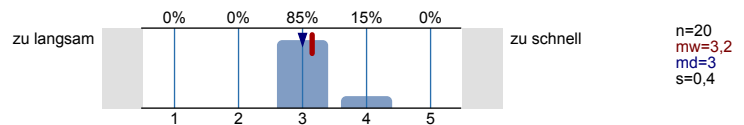


3. Wissenschaftliches Arbeiten - Vorbereitung zum Verfassen einer Bachelor- oder Masterarbeit (G3x15914100) - LEHRVORTRÄGE

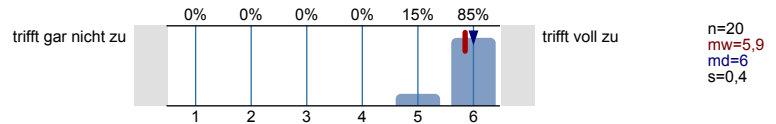
3.1) Die Lehrperson redete meiner Ansicht nach...



3.2) Die Vermittlungstempo in Lehrvorträgen (z.B. bei Vorlesungen) war meiner Ansicht nach ...

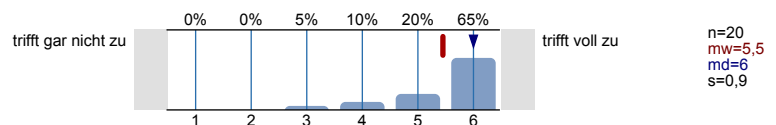


3.3) Die Lehrperson sprach verständlich.

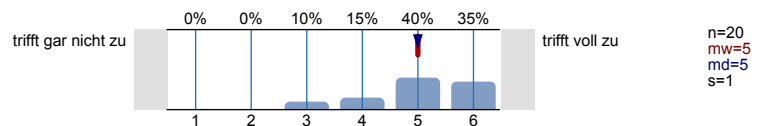


4. Wissenschaftliches Arbeiten - Vorbereitung zum Verfassen einer Bachelor- oder Masterarbeit (G4x15914100) - EINBINDEN DER STUDIERENDEN

4.1) Meiner Ansicht nach gab es genug Raum für Studierende, sich in der Veranstaltung einzubringen.

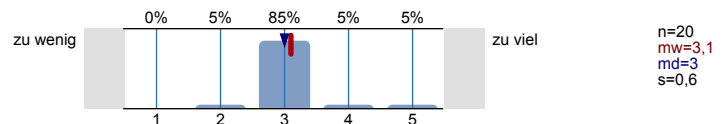


4.2) Die eingesetzten didaktischen Methoden (z.B. Gruppenarbeiten, Diskussionen, etc.) motivierten mich, aktiv mitzuarbeiten.

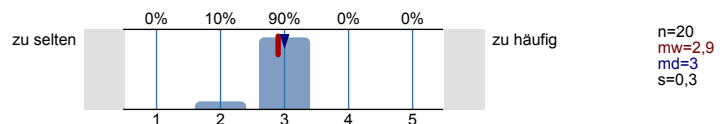


5. Wissenschaftliches Arbeiten - Vorbereitung zum Verfassen einer Bachelor- oder Masterarbeit (Inter15914100) - Interaktivität

5.1) Die Veranstaltung wurde meiner Ansicht nach [...] interaktiv gestaltet.

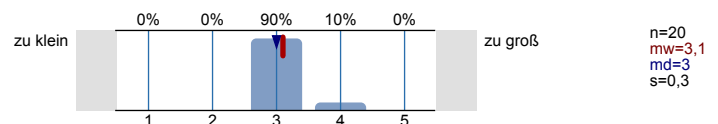


5.2) Nach meinem Empfinden wurde die Veranstaltung hinsichtlich didaktischer Methoden [...] abwechslungsreich gestaltet.

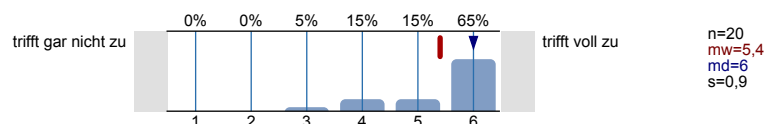


6. Wissenschaftliches Arbeiten - Vorbereitung zum Verfassen einer Bachelor- oder Masterarbeit (Xend15914100) - GRUPPENGROÖÖE & WORKLOAD

6.1) Die Gruppengröße war für die Ausrichtung der Lehrveranstaltung meines Erachtens...



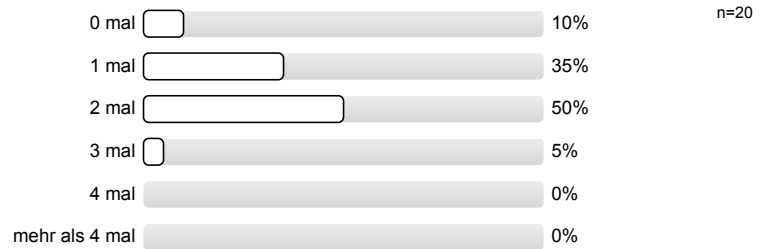
6.2) Insgesamt bin ich mit den Rahmenbedingungen (z. B. Veranstaltungsort, räumliche Gegebenheiten) dieser Lehrveranstaltung zufrieden.



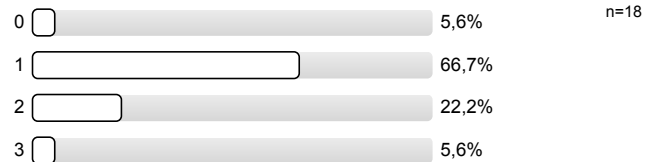
6.3) **Überschneidet** sich der Termin dieser Lehrveranstaltung mit anderen laut Studienverlaufsplan (in diesem Semester) vorgesehenen **Pflichtveranstaltungen**?



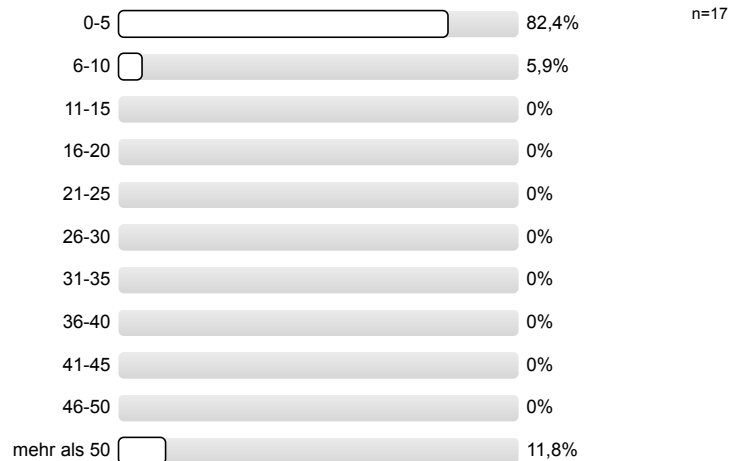
6.4) Wie häufig haben Sie in der Veranstaltung gefehlt?



6.5) Zusätzlich zu Ihren Anwesenheitszeiten in der Veranstaltung: Wie viel Zeit (in Zeitstunden) haben Sie für die vorliegende Veranstaltung im Schnitt pro Woche aufgewendet? (ohne Prüfungsvorbereitung)

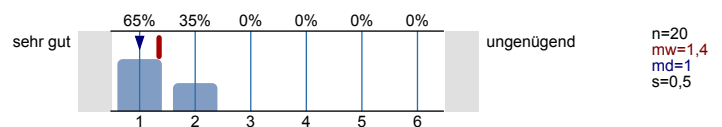


6.6) Zusätzlich zu der in vorheriger Frage (oben) angegebenen Zeit: Wie viel Zeit (in Zeitstunden) haben und werden Sie bezogen auf die vorliegende Veranstaltung für die Prüfungsvorbereitung insgesamt aufwenden?



7. GESAMTBEWERTUNG

7.1) Welche Gesamtnote (Schulnote) geben Sie der Veranstaltung insgesamt?



7.2) Was fanden Sie besonders gut?

- /
- Der freundliche und kompetente Umgang. Des Weiteren gab es viele Beispiele und wichtige Hinweise aus Erfahrungen.
- Die offene und interessante Gestalt
- Es ist halt ein trockenes Thema, da kann man nichts ändern, dass weiß man ja auch, wenn man sich anmeldet. Aber dafür sehr gut übergebracht
- Generell einen groben Überblick zu bekommen was das Thema beachlorarbeit betrifft
- Ich fand besonders gut, dass Möglichkeiten des Austauschs gegeben wurde und viel selber ausprobieren durfte in den verschiedenen Programmen . Außerdem habe ich neue Möglichkeiten zur Literaturrecherche kennen gelernt.
- Ich fand es gut , dass alle relevanten Themen für die Bachelorarbeit angesprochen wurden. Dadurch hat man beim Schreiben der Bachelorarbeit auf Dinge geachtet, welche vorher nicht so präsent im Kopf waren.
- Inhalte wurden genaustens unter die Lupe genommen. Ich war vorher absolut unwissend wie ich überhaupt mit einer Bachelor Arbeit anfangen sollte. Die Veranstaltung hat mir jetzt eine große Übersicht gegeben was mit sehr viele Ängste erspart hat und mir hetzt

Sicherheit gibt.

- Man hatte das Gefühl vermittelt bekommen immer alles fragen zu können
- Viele wichtige Informationen und Tipps für die Bachelorarbeit, Einweisung in verschiedene Programme für die Bachelorarbeit, Umgang mit Ki und anderen Tools

7.3) Was fanden Sie schlecht bzw. verbesserungsfähig?

- /
- Ein kurze Übung zum wissenschaftlichen Schreiben wäre auch super.
- Lieber mittwochs von 10-12 Uhr
- Manchmal hätte ich mir mehr arbeiten in der Gruppe gewünscht , weil manche Dinge wie zum Beispiel Citavi doch im Umgang relativ kompliziert sind und ich mir vorstellen könnte, dass es leichter ist diese im Team zu lernen.
- Vielleicht mehr mit der Gruppe arbeiten

Profilinie

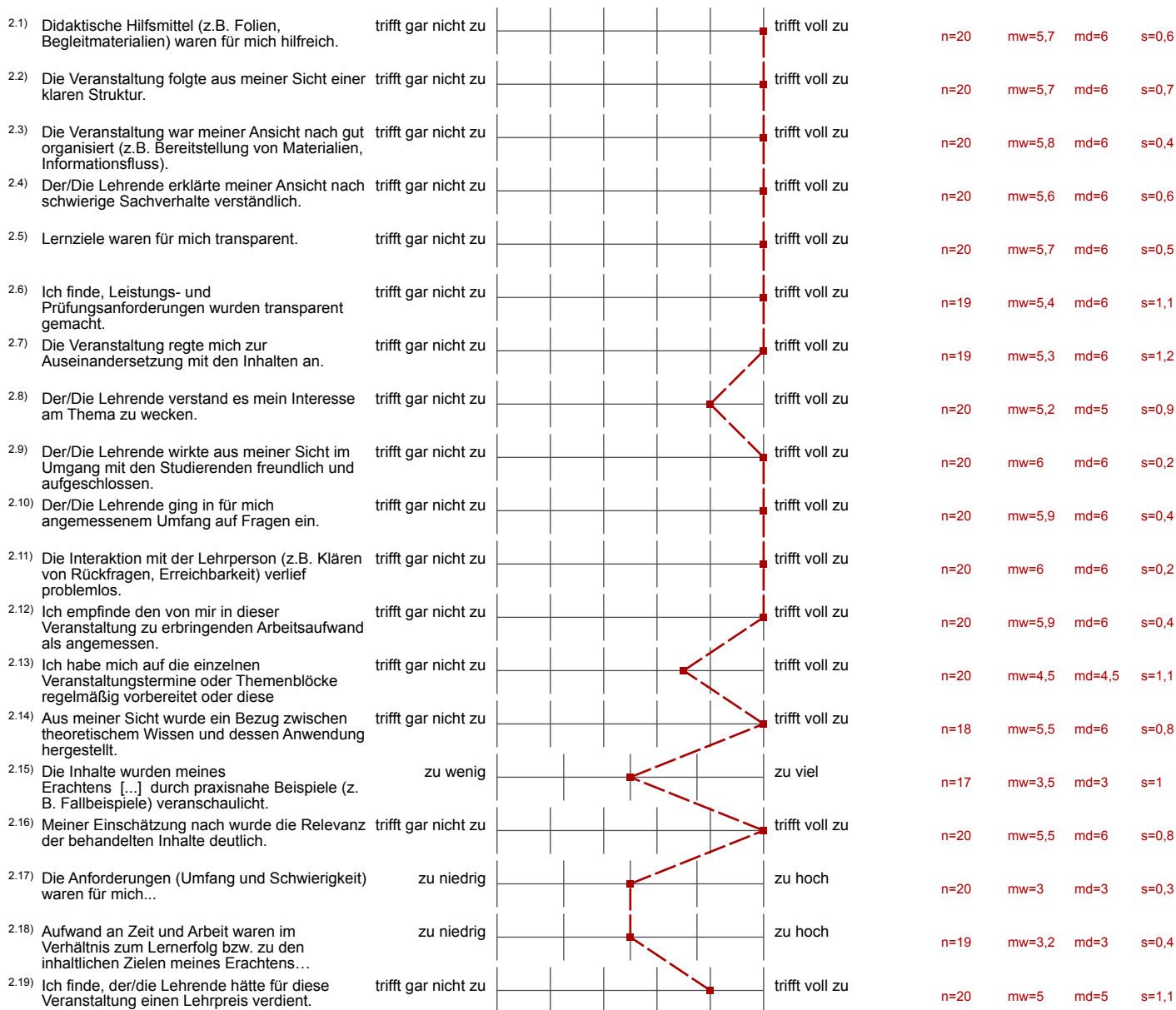
Teilbereich: Natur- und Umweltwissenschaften - WS2425

Modulverantwortlicher: Henrik Ossadnik

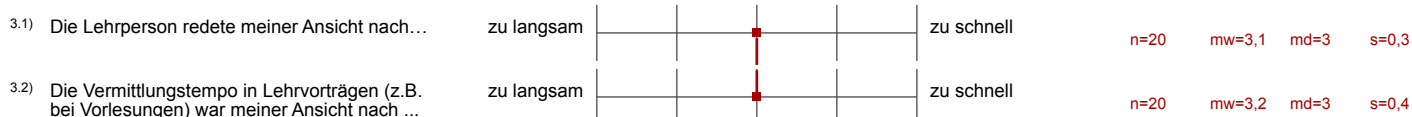
Titel der Lehrveranstaltung: Wissenschaftliches Arbeiten - Vorbereitung zum Verfassen einer Bachelor- oder Masterarbeit (15914100)
(Name der Umfrage)

Verwendete Werte in der Profillinie: Median

2. VERANSTALTUNGSBEWERTUNG



3. Wissenschaftliches Arbeiten - Vorbereitung zum Verfassen einer Bachelor- oder Masterarbeit (G3x15914100) - LEHRVORTRÄGE



3.3) Die Lehrperson sprach verständlich. trifft gar nicht zu  trifft voll zu n=20 mw=5,9 md=6 s=0,4

4. Wissenschaftliches Arbeiten - Vorbereitung zum Verfassen einer Bachelor- oder Masterarbeit (G4x15914100) - EINBINDEN DER STUDIERENDEN

4.1) Meiner Ansicht nach gab es genug Raum für Studierende, sich in der Veranstaltung einzubringen. trifft gar nicht zu  trifft voll zu n=20 mw=5,5 md=6 s=0,9

4.2) Die eingesetzten didaktischen Methoden (z.B. Gruppenarbeiten, Diskussionen, etc.) motivierten mich, aktiv mitzuarbeiten. trifft gar nicht zu  trifft voll zu n=20 mw=5 md=5 s=1

5. Wissenschaftliches Arbeiten - Vorbereitung zum Verfassen einer Bachelor- oder Masterarbeit (Inter15914100) - Interaktivität

5.1) Die Veranstaltung wurde meiner Ansicht nach [...] interaktiv gestaltet. zu wenig  zu viel n=20 mw=3,1 md=3 s=0,6

5.2) Nach meinem Empfinden wurde die Veranstaltung hinsichtlich didaktischer Methoden [...] abwechslungsreich gestaltet. zu selten  zu häufig n=20 mw=2,9 md=3 s=0,3

6. Wissenschaftliches Arbeiten - Vorbereitung zum Verfassen einer Bachelor- oder Masterarbeit (Xend15914100) - GRUPPENGROÖÖE & WORKLOAD

6.1) Die Gruppengröße war für die Ausrichtung der Lehrveranstaltung meines Erachtens... zu klein  zu groß n=20 mw=3,1 md=3 s=0,3

6.2) Insgesamt bin ich mit den Rahmenbedingungen (z.B. Veranstaltungsort, räumliche Gegebenheiten) dieser trifft gar nicht zu  trifft voll zu n=20 mw=5,4 md=6 s=0,9

7. GESAMTBEWERTUNG

7.1) Welche Gesamtnote (Schulnote) geben Sie der Veranstaltung insgesamt? sehr gut  ungenügend n=20 mw=1,4 md=1 s=0,5